

CarElecSystem



Box-borne Ce6boxL5 IRVE Intégré tout en 1

Protection physique de tous les composants, anti-vandalisme, traçabilité de la production par numéro de série unique.

Robuste IK10, en métal et résistant (1000H) aux embruns marins, IP55 peut être posé en extérieur, serrure 2 points et cylindre à profil européen.

Il intègre Produits Legrand :

- Platine support compteur, (Comptage CBE ou Linky posé par Enedis ou Syndicat d'Énergie)
- Protection-sectionneur (Baco-Enedis), norme C14-100,
- Protections spécifiques HPI pour borne de recharge adaptées norme C15-100,
- Arrêt pompier extérieur ou arrêt coup de poing,
- Gestion équipotentielle intégrale,
- Déclencheur de sécurité à émission ZE-READY,
- Une borne de recharge monophasée mode 2 & 3, T2S + EF Green' Up (réseau d'alimentation séparé, délivrant de 2,2 à 7,4 kWh (selon compteur))

LEGRAND a validé et testé tous les produits électriques intégrés dans le coffret.

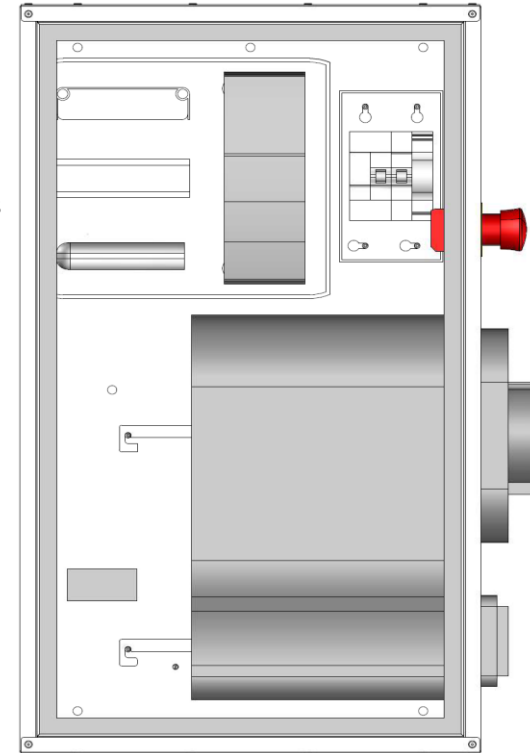
Montage, câblage et tests des composants faits chez SLTS en France.

Mise en œuvre en moins d'1h par une seule personne

Mise en œuvre rapide et simplifiée : plug Play

Livraison avec notice de pose, et carnet d'entretien

Entretien annuel



Hauteur 700 mm,
Largeur 400 mm,
Profondeur 184 mm,
Poids 19,5 kg

GARANTIE CONTRACTUELLE : 2 ANS

GARANTIE ANTI PERFORATION : 2 ANS

GARANTIE DISPONIBILITE DES PIECES : 5 ans

Production française, intégralement montée en usine certifiée.

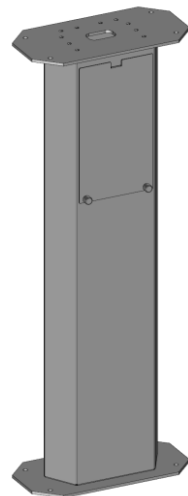
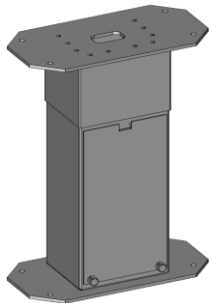
La borne de recharge **legrand**® 059004

Accessoires de pose (obligatoires paramètre Enedis)

Cache colonne avec pour objectif l'intégration des fusibles de raccordement ou CCPI
 Exécution via un cache colonne adaptable soit en position basse soit en position haute.
 Développement d'un mat d'attache fixation du coffret par le plafond



- Support plafond réglable, re coupable
- Pied de sol de 800 mm pour pose en ilot ou extérieur



Voyant d'état de la borne

Départ immédiat réglage usine
 départ différé 3h/6h/9h possible
 Ou 3 Modes télécommandés

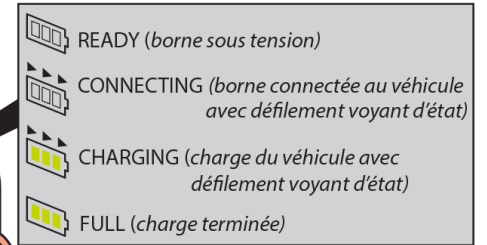
Voyant départ différé 3h/6h/9h

Bouton de commande
 Marche/Arrêt,
 Départ différé,
 Marche forcée

Numéro de série

Voyant Marche/Arrêt

Voyant rouge Anomalie



Prise T2S Mode 3

Intensité de borne paramétrable via socket ou via l'Appli 32A, 25A, 20A ou 16A

Prise 2P+T green Up Mode 2/1

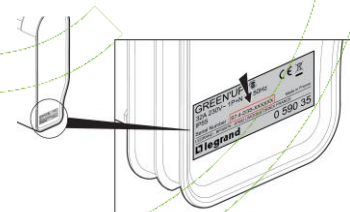


Application EV charge



Télécharger l'application EV charge à partir de IOS 7.0 et Android 4,4

Crée son compte client, enregistrer la borne référence et numéro de série, et suivre les instructions



La communication via un smartphone permet :

- Visualisation état de fonctionnement
- Programmation journalière de la charge
- Activation / désactivation de la borne
- Réglage de la puissance de la borne
- Mise à jour logiciel

L'option kit communication 059056 et une liaison internet complète le dispositif

- Configuration à distance
- Historique complet
- Programmation hebdomadaire
- Notifications à distance

Eléments constituant la box-borne, Spécificités et Certifications électrique LEGRAND - Garantie 2 ans

La box-borne, ensemble industriel d'électricité est constitué de plusieurs éléments : Un coffret en acier étanche (IP55) et robuste (IK10) fermé avec une serrure 2 points. Son revêtement extérieur bénéficie d'une peinture certifiée EM1000H et incorpore :



Platine disjoncteur branchement et compteur pour DRIVIA 13 et 18 - REF 401181

Pour disjoncteur de branchement et compteur électronique monophasé Linky et CBE
Autoextinguibilité : tenue au fil incandescent 960 °C
Répond aux spécifications Enedis - CPT- M&S SPE 10015A
Permet la fixation des compteurs électroniques CBE et Linky et des disjoncteurs de branchement jusqu'à 60 A
Equipée d'un fond isolant et de fixation DRIVIA clip
Conformes aux normes NFEN 60 695-2-11, IEC 60670-24, IEC 62 208 : permet de réaliser des ensembles conformes à l'IEC 61 439-3

Disjoncteur de branchement Enedis bipolaire différentiel 500mA sélectif - 45A REF [401003](#)

Intensité nominale : 45 A et réglable : 15/30/45 A N° Nomenclature Enedis : 69 30 061
Disjoncteurs d'abonné Basse Tension BACO pour tarif à puissance limitée (tarif bleu) de 3 à 36 kVA :
Disposent d'un réglage de calibre pour limiter la puissance au contrat souscrit auprès du distributeur d'énergie. Assurent la protection des personnes contre les contacts indirects et préviennent des risques d'incendie en surveillant le niveau d'isolement
Le différentiel sélectif, permet une sélectivité totale avec les dispositifs différentiels 30 mA en aval (NF C 15-100), et renforce l'immunité aux perturbations résultant de phénomènes atmosphériques ou autres (déclenchements intempéstifs). Plombables Agréés NF C 62-411



Disjoncteurs différentiels monoblocs DX³ 6000 - 10 kA - courbe C - protection des départs REF [410859](#)



Conformes à la norme NF EN 61009-1
Pouvoir de coupure : HPI 6000 - NF EN 60898-1
10 kA - EN 60947-2
Type AC : détectent les défauts à composante alternative
Immunité renforcée aux déclenchements intempéstifs et détection des courants de défauts hautes fréquences

Disjoncteur Phase+Neutre DNX³4500 6kA - 1P+N 230V~ 20A courbe C - REF [406775](#)



Disjoncteurs DNX³ 4500 - 6 kA –
Conformes à la norme NF EN 60898-1
Pouvoir de coupure : 4500 - NF EN 60898-1 -
230 V~ - 50 Hz - 6 kA - EN 60947-2 - 230 V~



Déclencheur à émission de tension (ET) DX³ - 12V~ à 48V~ et 12V= à 48V= REF [406276](#)

- Auxiliaires de commande ET, MT et DA
- Assurent le déclenchement à distance d'un disjoncteur, inter différentiel, disjoncteur différentiel ou inter-sectionneur à déclenchement
- Acceptent le passage du peigne
- Déclencheurs à émission de tension (ET) 12 à 48 V~/=

Coup de poing à accrochage [023726](#)



- Conformes à la norme IEC 60947-5-1
- Pousser - tourner IP 69
- Rouge - Ø40 (0 238 85 + 0 229 76)
- Arrêt d'urgence conforme ISO 13850 - NF + NO

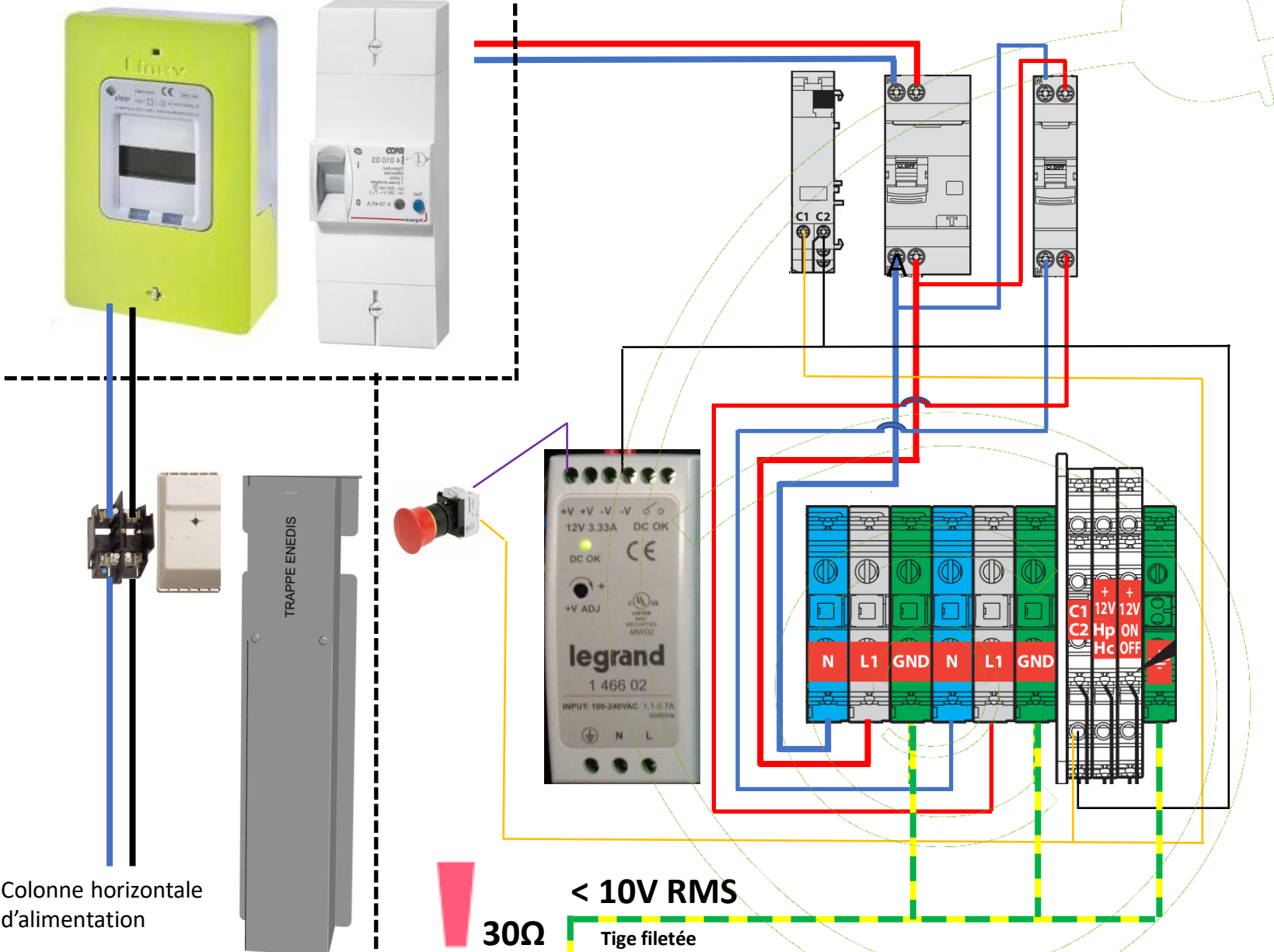


Soucieux de garantir constamment les meilleurs niveaux de performance de nos produits, ceux-ci peuvent être soumis à des modifications. Merci de vérifier l'exactitude des spécifications produit lors des opérations d'entretien, et de vous reporter aux notices correspondantes. Pour toute question ou demande de précision, merci de contacter votre installateur certifié IRVE

C14-100

C15-100

SCHEMA DE RACCORDEMENT CE6boxL5



N Neutre — 10mm²
 L1 Phase — 10 mm²
 GND Terre — 10 mm²

N Neutre — 2,50mm²
 L1 Phase — 2,50mm²
 GND Terre — 2,50mm²

C1 — 1 mm²
 C2 — 1 mm²
 BTON R1 — 1 mm²
 BTON R2 — 1 mm²
 GND Terre — 1 mm²

Borne LEGRAND	059004
Puissance max	7,4 kW
Intensité Max	32 A
PRISE T2S	
Protection	40 A courbe C
Différentiel	30 mA Type F
Disjoncteur diff protection	410859
Section de branchement rigide	10 mm ²
2 P+T	
Intensité protection	20 A
Disjoncteur de protection	406775
Section de raccordement rigide	2,5 mm ²
Déclencheur à émission	406276

Colonne horizontale d'alimentation
 ENEDIS ou Syndicat d'Énergie

! 30Ω
 < 10V RMS
 Tige filetée sur coffret métal

S'assurer une bonne mise à la terre des bornes de recharge.

Certifications principales présentes dans la box-borne de CarElecSystem

Références	Certifications/Normes principales
Environnement produit	Etanchéité : IP55 suivant CEI 60529
Matière Acier DC01 + ZE025	NF EN 10 152
Matière Magnelis HX380	NF EN 10 346
Peinture poudre Drylac Série 89	Résistance à la corrosion : BS XXX h suivant ISO 9227 Comportement au quadrillage : Classe 0 ou 1 suivant ISO 2409 Résistance au choc : Aucun décollement aucune craquelure suivant EN ISO 6272-1
Visserie (Douille / goujon / écrou / vis)	Douille + Goujon suivant EN 10277-3 Vis tête fraisée à six pans creux suivant ISO 10642 Ecrou à embase suivant DIN 6923
Rivet inox	ISO 16585
Ruban adhésif VHB 4947	Classement feu-fumée : M1 / F1 suivant NF F 16 101 et NF F 16 102
Charnière SL-2537-300	
Joint mousse PVC	Classement feu-fumée : M1 / F1 suivant NF F 16 101 et NF F 16 102
Joint mousse Polyéthylène	Classement feu-fumée : M1 / F1 suivant NF F 16 101 et NF F 16 102

Electrique de puissance : Produits Legrand

Références	Certifications/Normes principales
401181	Enedis - CPT- M&S SPE 10015A - NF EN 60 695-2-11 - IEC 60670-24 -IEC 62 208 -IEC 61 439-3
401003	Enedis : 69 30 061- NF C 62-411 - NF C 62-412
013004	NF EN 60 695-2-11 - Classe II - IP 30 - IK 05 - NF C 61-910 - IEC 62 208 -
410859	NF EN 61009-1- NF EN 60898-1- EN 60947-2-
406775	NF EN 60898-1- EN 60947-2 -
406276	EN 60898-1 - IEC/EN 23-105 -), EN 60439-3 - 73/23/CEE + 93/68/CEE
023726	IEC 60947-5-1- Arrêt d'urgence conforme ISO 13850 - NF + NO - BV Marine rules - CSA 22.2 - IP69

Borne de recharge LEGRAND 059004 059004 conforme à la directive 2014/53/UE.

DECLARATION UE DE CONFORMITE		n° 96163.B
EU DECLARATION OF CONFORMITY		Page 1/1
Nous	LEGRAND FRANCE	
We	128, Avenue du Maréchal de Lattre-de-Tassigny - 87045 LIMOGES CEDEX - FRANCE	
déclarons sous notre seule responsabilité		declare under our sole responsibility
que le(s) produit(s) :		that the product(s) :
Marque Legrand Legrand trade mark	0 590 00 - 0 590 01 - 0 590 02 - 0 590 03 - 0 590 04 - 0 590 10 - 0 590 11 0 590 12 - 0 590 13 - 0 590 14 - 0 590 15 - 0 590 30 - 0 590 35 - 0 590 41 0 590 42 - 0 590 43 - 0 590 44 - 0 590 48 - 0 590 49 - 0 590 52 - 0 590 53 0 590 54 - 0 590 59 .	
désignation :	Bornes de recharge GREEN UP pour véhicules électriques et accessoire	
designation :	GREEN UP Electrical vehicle charging station and accessory	
fabriqué(s) par :	LEGRAND	
manufactured by :	BP 30076 F 87002 LIMOGES Cedex 1	
est (sont) conforme(s) à la législation d'harmonisation de l'Union applicable :	is (are) in conformity with the relevant Union harmonisation legislation :	
2014/53/UE du 16-04-2014 (Equipements Radioélectriques)	2014/53/EU of 16-04-2014 (Radio Equipment)	
2011/65/UE du 08/06/2011 modifiée par 2015/863 du 31/03/2015 (ROHS 2)	2011/65/EU of 08/06/2011 modified by 2015/863 of 31/03/2015 (ROHS 2)	
sous réserve d'une utilisation conforme à sa destination et/ou d'une installation conforme aux normes en vigueur et/ou aux recommandations du constructeur.	on condition that it is (they are) used in the manner intended and/or in accordance with the current installation standards and/or with the manufacturer's recommendations.	
Ces dispositions sont assurées pour les Directives par la conformité à la (aux) norme(s) suivante(s) :	These provisions are ensured for Directives by conformity to the following standard(s) :	
<u>pour la sécurité électrique</u> IEC 61851-1 (2017) IEC TS 61439-7 (2014)	<u>for electrical safety</u> IEC 61851-1 (2017) IEC TS 61439-7 (2014)	
<u>pour la compatibilité électro-magnétique(CEM)</u> IEC 61851-22 (2001) EN 50364 (2010) EN 62311 (2008) EN 62369-1 (2009)	<u>for electromagnetic compatibility (EMC)</u> IEC 61851-22 (2001) EN 50364 (2010) EN 62311 (2008) EN 62369-1 (2009)	
<u>pour la radio</u> ETSI EN 300 328 - V2.1.1 (2016) ETSI EN 300 330 - V2.1.1 (2017)	<u>for the radio</u> ETSI EN 300 328 - V2.1.1 (2016) ETSI EN 300 330 - V2.1.1 (2017)	

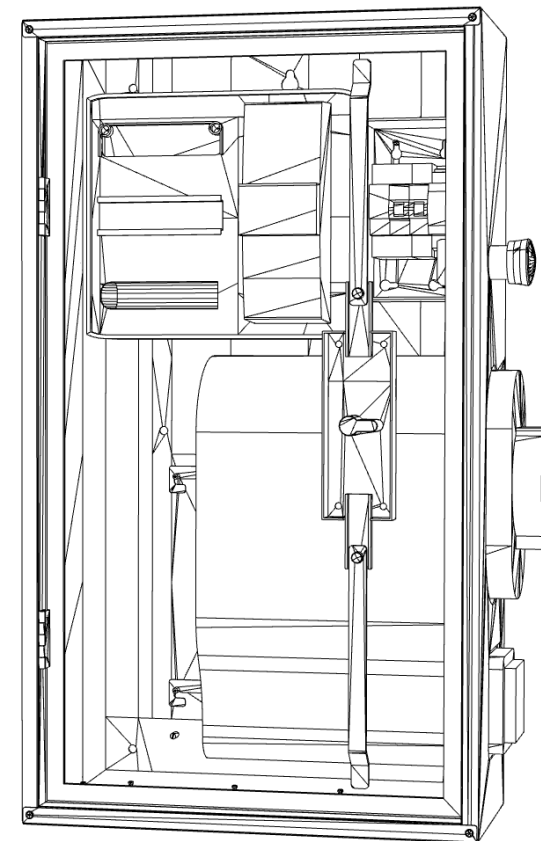
Malaunay , le 20/12/2018

M. RE
 Directeur Développement et Technologies SBU Distribution d'Energie
 Development and Technologies Director Energy Distribution SBU



La box-borne est un modèle déposé de CarElecSystem et SLTS
Elle est fabriquée en France dans les ateliers SLTS à Saint-Lambert-la-Potherie (49070)
Les produits électriques viennent exclusivement de chez LEGRAND

Composants techniques soumis à évolution C15-100



CarElecSystem

Sas CarElecSystem RCS Paris : 880 695 895 – Intracom : FR48880695895
www.ce6.fr -01 85 64 12 27- coffret@ce6.fr



Fabricant français de matériel électrique
82 Rue Robespierre -BP37
93171 Bagnolet Cedex
<https://www.legrand.fr/pro>



Entreprise française de tôlerie fine de précision à expertise multi-sectorielle œuvrant dans la
défense, le ferroviaire, l'aéronautique, l'industrie marine, etc.
ZA Route de Saint Jean de Linières • 49070 Saint-Lambert-la-Potherie • France
<https://www.slts-sa.com/>